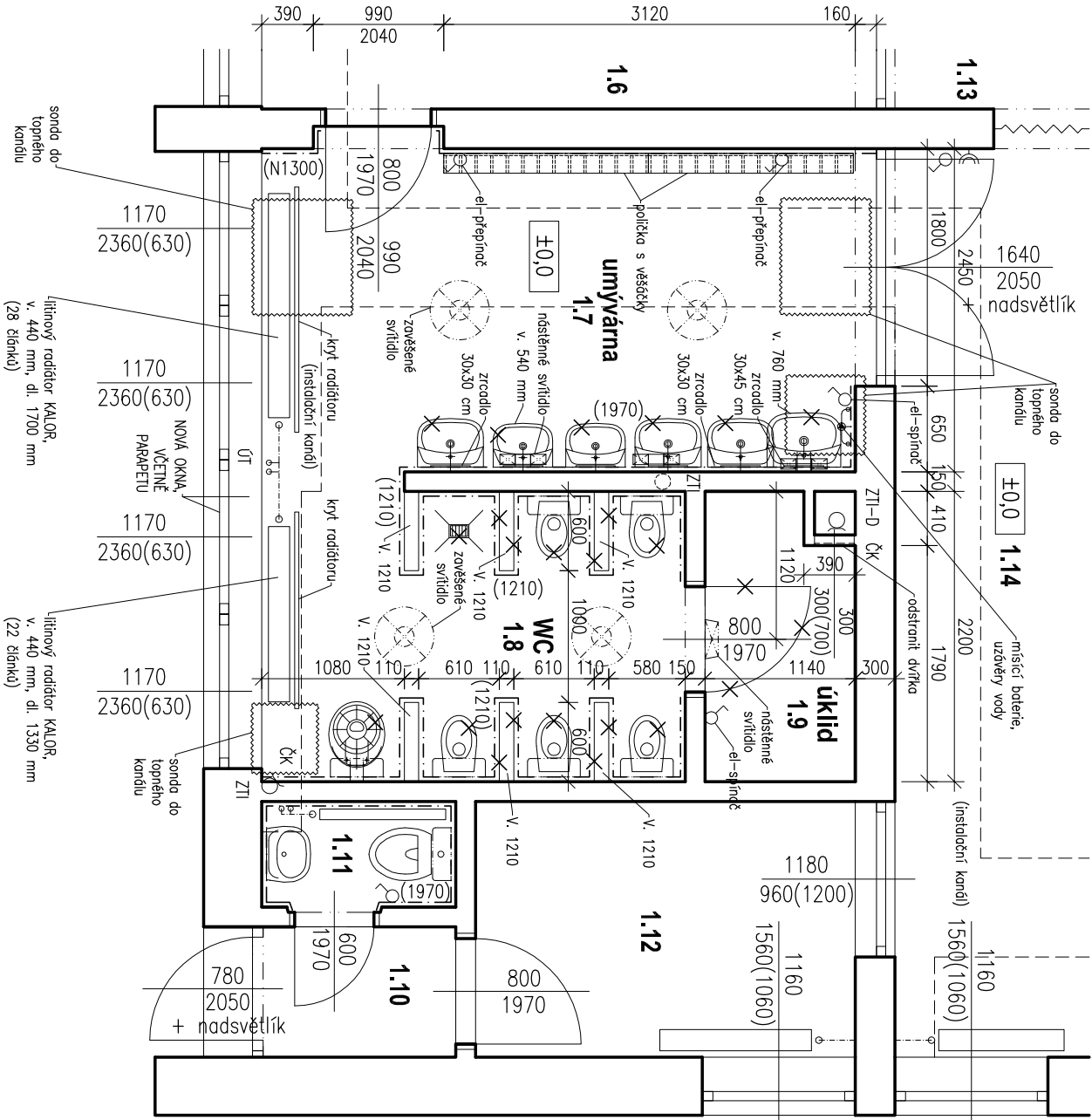
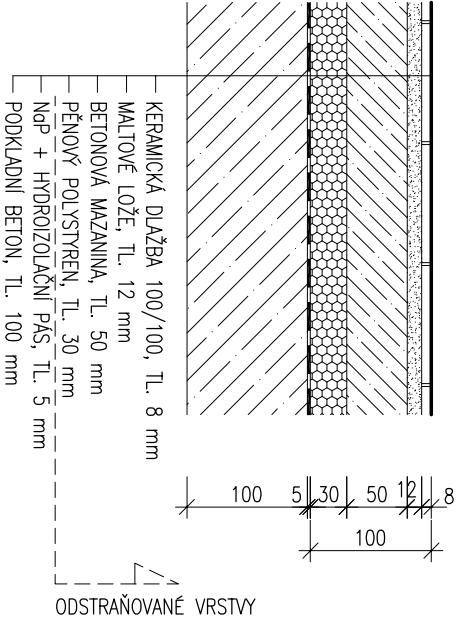


PŮDORYS 1. NP - stávající stav, popis bourání M 1:50



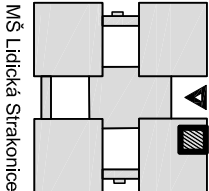
PŘEDPOKLÁDANÁ SKLADBA PODLAHY (A):



- LEGENDA:**
- PONECHÁVANÉ STÁVAJÍCÍ KONSTRUKCE
  - ✕ ODSTRAŇOVANÉ A BOURANÉ KONSTRUKCE
  - ▨ TEPELNÁ IZOLACE Z PĚNOVÉHO POLYSTYRENU
  - ▤ BETONOVÉ KONSTRUKCE

TABULKA MÍSTNOSTÍ

ČÍSLO MÍSTNOSTI	NÁZEV MÍSTNOSTI	PLOCHA m <sup>2</sup> SV. VÝŠKA	DŘUH PODLAHY	SKLADBA	OBKLAD STĚN / NÁTĚR	OPRAVA STĚN A STROPŮ
1.7	UMÝVÁRNA	11,40	3,00	KERAMICKÁ DLAŽBA	(A) U UMÝVADEL V. 1970 U VĚŠÁČKŮ NÁTĚR V. 1300 SOKLIK Z DLAŽBY V. 100	HLAZENÁ ŠTUKOVÁ OMÍTKA VRSTVY MALEB
1.8	WC	7,15	3,00	KERAMICKÁ DLAŽBA	(A) KERAM. OBKLAD V. 1210	HLAZENÁ ŠTUKOVÁ OMÍTKA VRSTVY MALEB
1.9	ÚKLID	2,35	3,00	KERAMICKÁ DLAŽBA	(A) SOKLIK Z DLAŽBY V. 100	HLAZENÁ ŠTUKOVÁ OMÍTKA VRSTVY MALEB



VÝPIS STAVEBNÍCH PRACÍ:

- V MÍSTNOSTI UMÝVÁRNA SEJMOUT POLIČKY S VĚŠÁČKY, ZBACDIA NAD UMÝVADLY, RADIATOROVÉ KRYTY A USKLADNIT JE VE STAVBĚ.
- ZE VŠECH OKEN (3 KS) SEJMOUT OKENNÍ ŽALUZIE A USKLADNIT JE NA STAVBĚ.
- OKNA A DVEŘE VHODNĚ ZAKRÝT, ABY NEDOŠLO K JEJICH POŠKOZENÍ PŘI STAVBĚ – LÁTKA, GEOTEXTILIE, SILNÁ PE FÓLIE.
- Z MÍSTNOSTI ÚKLID VYSTĚHOVAT POLICE A REGÁL A USKLADNIT VE STAVBĚ.
- VYBOURÁNÍ DĚLICÍCH PŘÍČEK UVNITŘ TOALET – CEKLEM 4 KS.
- VYBOURÁNÍ DVEŘÍ DO ÚKLIDU, VČETNĚ OCELOVÉ ZARUBNĚ. NAD OTVOREM OSADIT NOVÝ PŘEKLAD A ZAZDIT.
- KERAMICKÉ OBKLADY STĚN BUDOU ODSTRAŇOVY, VČETNĚ MALTOVÉHO LOŽE. OMÍTKU POD OBKLADY ZACHOVAT.
- KERAMICKÁ DLAŽBA PODLAH S MALTOVÝM LOŽEM A CEMENTOVÝM POTÍREM BUDE ODSTRAŇOVÁNA. 0,3-0,4 m<sup>2</sup> DLAŽBY USCHOVAT PRO OPRAVY STÁVAJÍCÍCH PODLAH V OKOLNÍCH MÍSTNOSTECH I ODSTRANIT DESKY PĚNOVÉHO POLYSTYRENU.
- ODSTRANIT OLEJOVÝ NÁTĚR, ODSTRANIT KERAMICKÝ SOKLIK.
- NA VŠECH STĚNÁCH BUDOU ODSTRAŇOVY VŠECHNY VRSTVY MALEB, BUDE PROVEDENO ZDRSNĚNÍ PLOCHY A OČIŠTĚNÍ. NA PLOCHÁCH STĚN, KTERÉ BUDOU NOVĚ OBLOŽENY KERAMICKÝM OBKLADEM ODSTRANIT I ŠTUKOVOU VRSTVU, ZDRSNIT POKRCH A OČISTIT.
- PROVEDENÍ SOND (4 KS) DO TOPNĚHO KANALU NA ZJIŠTĚNÍ STAVU TECHNICKÝCH ROZVODŮ – U VSTUPNÍCH DVOJITÝCH DVEŘÍ, V MÍSTĚ NAPOLNĚNÍ UMÝVADEL, V ZÁLOMENÍ A U STOUPAČKY ZTL. BETONOVÉ STROPNÍ DESKY NEPOŠKODIT, BUDOU ZNOVU POUŽITY.
- VŠECHNY ZARÍZOVACÍ PŘEDMĚTY BUDOU DEMONTOVÁNY, INVESTOR OZNAČÍ TY, KTERÉ BUDOU ZACHOVÁNY A ULOŽENY K DALŠÍMU POUŽITÍ. VÝLETKA BUDE ZNOVU POUŽITA V ÚKLIDOVÉ KOMOŘE – OPATRNĚ DEMONTOVAT A ULOŽIT NA STAVBĚ.
- VŠECHNY OCELOVÉ KONZOLY UMÝVADEL BUDOU ODSTRAŇOVY.
- PROVĚST DRAŽKY PRO NOVÉ ROZVODY ZTL. PRO NAPOLNĚNÍ VÝLETKY PROVĚST OTVOR V PODKLADNÍM BETONU A VÝKOP V ZEMNĚ.
- VYBOURAT PODLAHOVOU VPUŠŤ, ČÁST KANALIZACE A ČÁST PODLAHY AŽ K MÍSTU NAPOLNĚNÍ NOVÉHO POTRUBÍ.

VÝPIS ELEKTRIKAŘSKÝCH PRACÍ:

- VŠECHNA STROPNÍ A NASTĚNNÁ SVĚTLA BUDOU ZACHOVÁNA, DOPORUČILIJS PO DOBU STAVBY SEJMOUT SKLENĚNÉ KRYTY A PO DOKONČENÍ NASADIT NAZPĚT.
- VYPÍNAČE V UMÝVÁRNĚ BUDOU ZACHOVÁNY. VYPÍNAČ V MÍSTNOSTI ÚKLID BUDE PŘEMÍSTĚN NA DRUHOU STRANU DVEŘÍ.

VÝPIS TOPENÁŘSKÝCH PRACÍ:

- UZAVŘENÍ A VPUŠTĚNÍ SYSTÉMU TOPENÍ, ODPOLNĚNÍ RADIATORŮ V UMÝVÁRNĚ A PŘEMÍSTÍ MIMO STAVBU.
- RADIATORY A VĚŠKERÉ VIDITELNÉ POTRUBÍ NÁTĚR – 1x ZÁKLADNÍ NÁTĚR + 2x VRCHNÍ EMALOVÝ NÁTĚR, BAREVNÝ OČISTNÍ. BILÝ.
- PO DOKONČENÍ STAVBY RADIATORY PŘIPOJIT, NAPUSITIT SYSTÉM, ODVZDUŠNIT A VYZKOUŠET SYSTÉM.

VÝPIS INSTALATÉRSKÝCH PRACÍ - SPECIFIKACE VIZ ODDÍL ZTL:

- VŠECHNY VÝTOKOVÉ BATERIE, VÝTOKOVÉ VENTILY A VIDITELNÉ ROZVODY BUDOU ODSTRAŇOVY. SMĚŠOVACÍ VENTIL USCHOVAT, BUDE ZNOVU POUŽIT I
- VYBOURAT PŘÍPOJOVACÍ VODOVODNÍ A KANALIZAČNÍ POTRUBÍ OD ZARÍZOVACÍCH PŘEDMĚTŮ AŽ PO MÍSTO NAPOLNĚNÍ V MÍSTNOSTI.

GENERALNÍ PROJEKTANT:	ING. MILOŠ POLANKA – PROJEKTOVÝ ATELIER, PISECKÁ 506, 386 01 STRAKONICE		
VYPRACOVAL:	ING. MILOŠ POLANKA – PROJEKTOVÝ ATELIER, PISECKÁ 506, 386 01 STRAKONICE		
INVESTOR:	MĚSTO STRAKONICE, VELKÉ NÁMĚSTÍ 2, 386 21 STRAKONICE, IČ: 00251810		
NÁZEV STAVBY:	<b>MŠ LIDICKÁ, ČP. 625, STRAKONICE - REKONSTRUKCE SOCIÁLNÍHO ZARÍZENÍ PRO DĚTI V SEVERNÍM PAVILONU</b>	DATUM: DUBEN 2021	
		STUPEŇ DOKUMENTACE: DPS	
		ČÁST DOKUMENTACE: <b>D</b>	
		MĚŘÍTKO: 1:50	
MÍSTO STAVBY:	PARCELA Č. ST. 3018, K.Ú. STRAKONICE [755915]	FORMÁT:	2 A4
VÝKRES (OBSAH):	<b>PŮDORYS 1. NP - stávající stav, popis bourání</b>	ČÍSLO VÝKRESU:	ČÍSLO PÁRE:
ODDÍL DOKUMENTACE:	<b>D.1.1 ARCHITEKTONICKO - STAVEBNÍ ŘEŠENÍ</b>		<b>D.1.1.2</b>